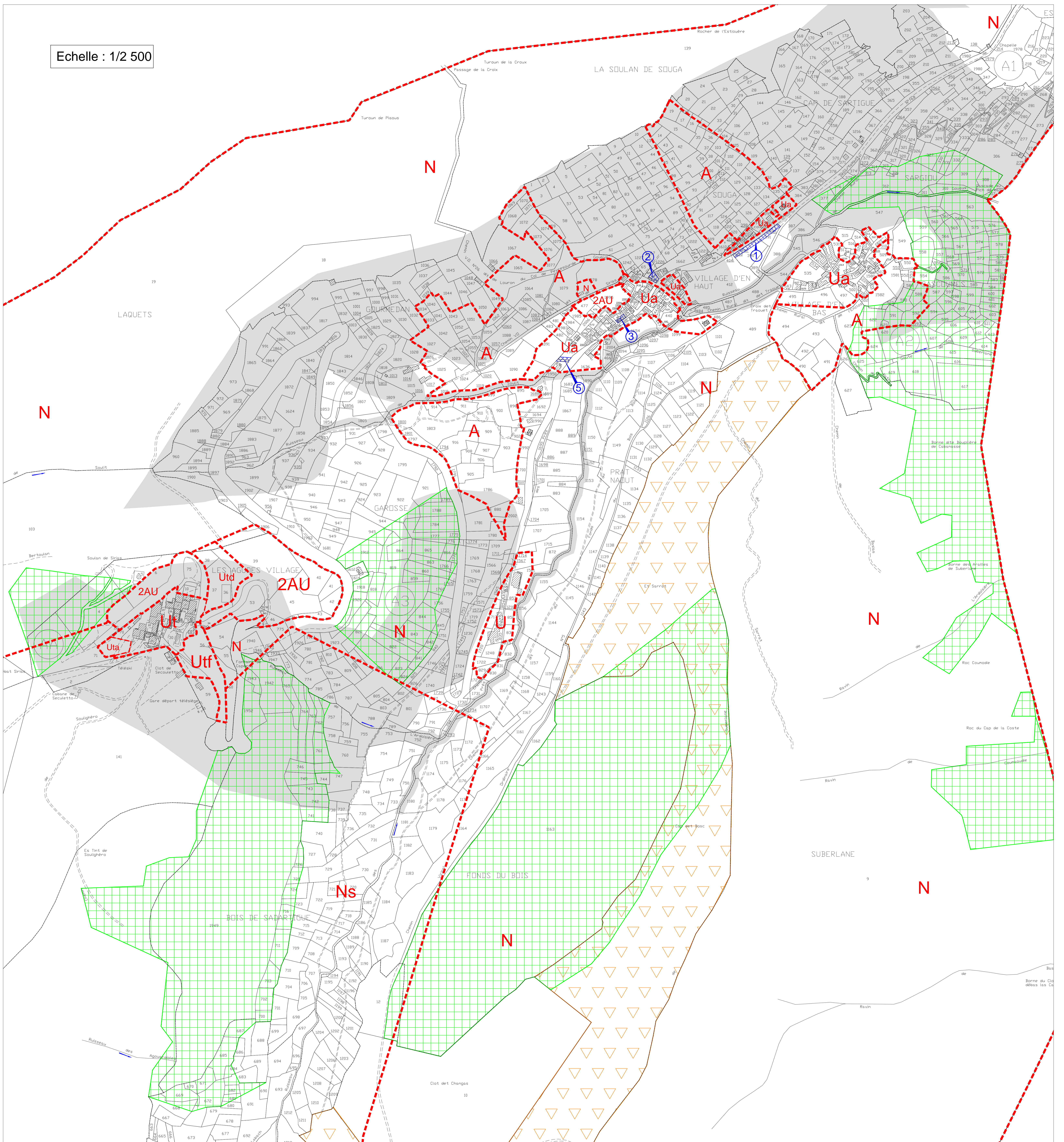
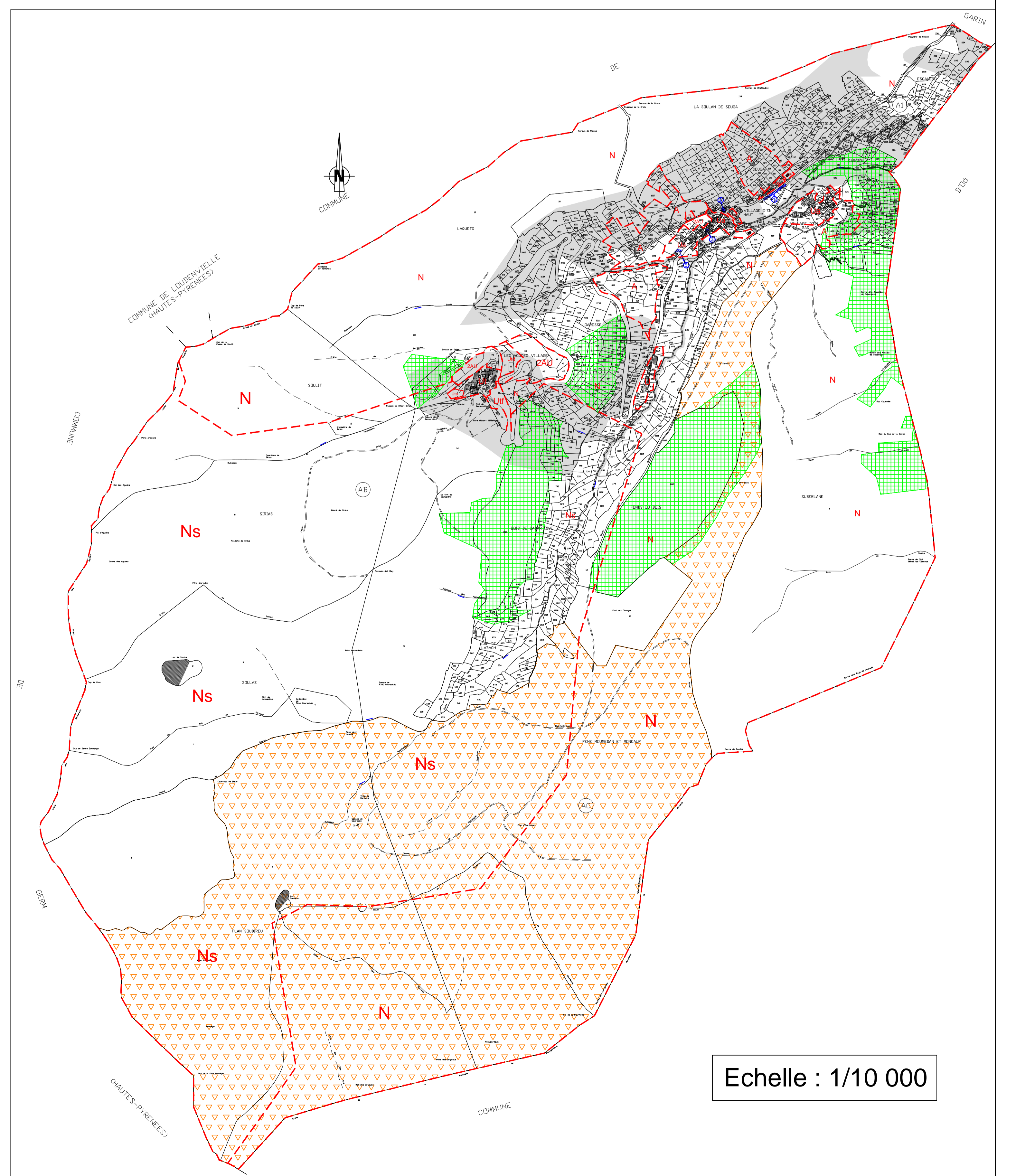


Echelle : 1/2 500



- U Zone urbaine
- Ut Zone à vocation d'accueil touristique
- 2AU Zone à urbaniser à COS nul
- A Zone de richesses agricoles
- N Zone naturelle
- Ns Zone naturelle aménagée en vue de pratique de ski ou pour les remontées mécaniques
  
- 1 Emplacement réservé avec numéro d'ordre
- [Green Grid] Espaces boisés classés
- [Grey] Zones directement exposées aux risques pour lesquelles il convient de se référer au PPR annexé
- [Red Dashed] Site archéologique soumis aux dispositions de l'arrêté préfectoral Z/2003/54 annexé au règlement

Liste des emplacements réservés		
N°	Destination	Bénéficiaire
1	Création d'un stationnement emprise 875 m <sup>2</sup>	Commune
2	Création d'un stationnement sur parcelle 423	Commune
3	Création d'un stationnement sur parcelles 1574 et 1575	Commune
5	Désenclavement de l'arrière du village (emprise de largeur 6 m)	Commune



Echelle : 1/10 000

N°	Modifications	1	4 03 120	24/10/08	JCS	ASU
A	Modifications corrigées					
B	Objet en modification	N. Plan	N. Affaire	Date	Ville	Ville
Nom de l'auteur		XXX.dwg				

COMMUNE DE  
GOUAUX DE LARBOUST

MODIFICATION DU PLAN LOCAL D'URBANISME

Pièce 4.1 - DOCUMENT GRAPHIQUE  
DU REGLEMENT

Echelles : 1/2500 - 1/10 000

Mars 2015  
4 32 0625



ARTELIA - Eau & Environnement  
Historique 2 Avenue P. Ange - 66003 PAU Cedex 9  
Tél. : +33 (0) 5 59 84 23 50 - Fax : +33 (0) 5 59 84 30 24  
www.arteliagroup.com